

Aftalens hovedformål er at bidrage til øget sundhed og trivsel hos børn og deres forældre samt at nedbringe social ulighed i sundhed.

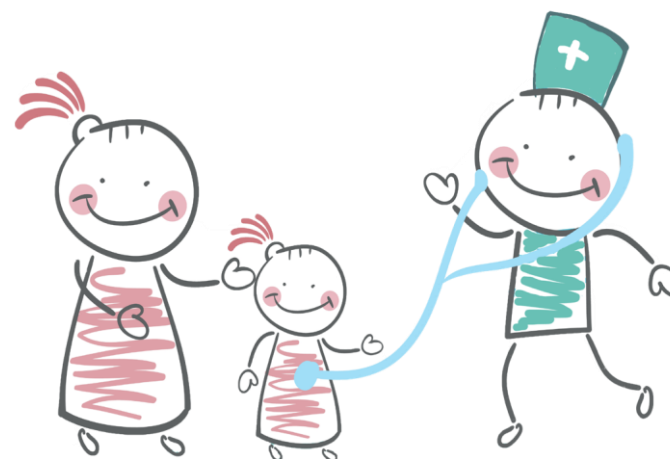
Målet med aftalen er at sikre en god kommunikation mellem AP og sundhedsplejen og dermed sikre optimal tværsektoriel kommunikation med deling af relevante oplysninger. Aftalen skal ses som et supplement til *Den Tværsektorielle Grundaftale 2015-2018. Aftale vedr. elektronisk kommunikation mellem almen praksis og den kommunale sundhedstjeneste.*

Generelle retningslinjer for Almen Praksis og Sundhedsplejen

- Korrespondancer bruges ved behov for ekstra opmærksomhed, vurdering/undersøgelse/udredning og/eller særlig indsats i forhold til barnets fysiske, psykiske og sociale udvikling.
- Korrespondancer skal indeholde en kortfattet beskrivelse af relevant problemstilling (Det vigtigste i de første 5 linjer).
- Gensidigt tilstræbes, at der inden for maks. 5 hverdage sendes en kvittering på modtagne korrespondancer, og hvis det er relevant gives en tilbagemelding, når der er lagt en plan og/eller barnet er set.
- Korrespondancer sendes såfremt, der er givet samtykke fra forældrene.
- Ved akut syge børn eller uopsætteligt behov for lægefaglig vurdering tager sundhedsplejersken telefonisk kontakt direkte til AP.
- Vedrørende rådgivning om børn 0-6 år med særlige sundhedsfaglige udfordringer eller støtte til forældre med fødselsdepression kan der sendes elektronisk korrespondance til sundhedsplejerskerne i Familiesupporten. Se også andre muligheder for henvisning på www.Sundhedstilbud.aalborg.dk
- Underretninger sendes direkte til Familiegruppen via link på praksishjemmesiden www.Sundhedstilbud.aalborg.dk



Konkretisering af: Samarbejdsaftale mellem Almen Praksis (AP) og Sundhedsplejen



Sundhedsplejen Aalborg Kommune i samarbejde
med Praktiserende Lægers Organisation
og lavet i KLU regi.

Begivenhed	Sundhedsplejerske	Praktiserende læge
Oplysninger i korrespondancebrev fra sundhedsplejerske til AP	<p>Korrespondancen indeholder oplysninger, som findes relevant for lægens arbejde. F.eks. behov for ekstra opmærksomhed eller lægefaglig vurdering mhp. undersøgelse, udredning, særlig indsats i forhold til barnets fysiske, psykiske og sociale udvikling.</p> <p>Henvisningsårsager kan være:</p> <ul style="list-style-type: none"> • Trivselsproblemer, bekymrende udvikling, over- og undervægt • Icterus, udtalt trøske • Skævt kranie/torticollis - vurdering om evt. behov for f.eks. fysioterapi eller kiropraktor • Urininkontinens/enuresis • Obstipation, inkl. opstart med Laktulose • Hyppige luftvejsinfektioner/ hostetendens, eksem • Mistanke om evt. pubertas præcox • Information om evt. anbefalinger f.eks. allergivenlig modermælkserstatning, henvisning til Børneterapeutisk Team i Aalborg Kommune m.m. • Sundhedsplejen anbefaler ikke alternativ behandling – såfremt forældrene ønsker dette, henvises til egen læge. <p>Vækstkurver med målinger af vægt, højde og hovedomfang medsendes, hvis relevant.</p>	<p>Lægen vurderer henvendelsen og giver sundhedsplejersken en tilbagemelding om plan og tidsperspektiv for handling.</p>

Begivenhed	Sundhedsplejerske	Praktiserende læge
<p>Oplysninger i korrespondancebrev fra AP til sundhedsplejerske</p> <p>Sundhedsplejens lokationsnummer: 5790001368074</p>	<p>Sundhedsplejen vurderer henvendelsen og giver lægen en tilbagemelding om plan og tidsperspektiv for handling.</p>	<p>Korrespondancen indeholder oplysninger, som findes relevant for sundhedsplejerskens arbejde. F.eks. oplysninger om igangsat undersøgelse og/eller behandling i forhold til:</p> <ul style="list-style-type: none"> • Vækst • Skævt kranie • Astma og anden kronisk sygdom • Medicinsk behandling m.m. • Ønske om besøg til gravide med særlige behov • Kontrolvejning og opfølgning på vækst og trivsel • Ved behov for vejledning i kost, søvn, amning, over/undervægt • Ved fokus på familien pga. forældres psykiske, familiære eller sociale udfordringer. Dette kan dog ikke erstatte underretning eller indsats fra f.eks. PPR, Familiens Hus. Se alle muligheder for henvisning på praksissiden Sundhedstilbud.aalborg.dk.
<p>Særlig forpligtigelse for AP ved 5 års helbredsundersøgelsen.</p> <p>Efter 5 års helbredsundersøgelse videregiver AP oplysninger til Sundhedsplejen om sundhedsmæssige forhold med relevans for fremtidig skolegang.</p>	<p>Sundhedsplejen vurderer henvendelsen og giver lægen en tilbagemelding om plan og tidsperspektiv for handling.</p>	<p>Kroniske lidelser såvel aktuelle som velbehandlede/tidligere sygdomme:</p> <ul style="list-style-type: none"> • Overvægt og undervægt • Vækstkurver eller oplysninger om målinger af vægt, højde og hovedomfang medsendes, hvis relevant • Astma og/eller allergi • Vandladnings- og/eller afføringsproblemer • Problemer med syn og/eller hørelse • Motoriske færdigheder • Psykiske og familiære udfordringer.